

Hotel Neues Pastorat

Am Alten Pastorat 2
42579 Heiligenhaus

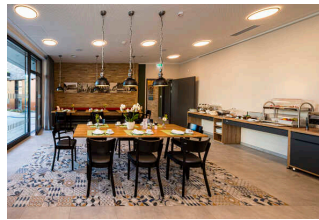
Tel: +49 2056 5822323

info@hotel-neues-pastorat.de
<https://www.hotel-neues-pastorat.de/>

Fotos zur Einrichtung



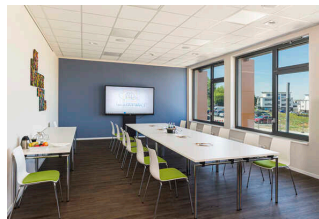
Hotel Neues Pastorat
derarchitekturfotograf.at



Hotel Neues Pastorat
derarchitekturfotograf.at



Hotel Neues Pastorat
©Guido Frank

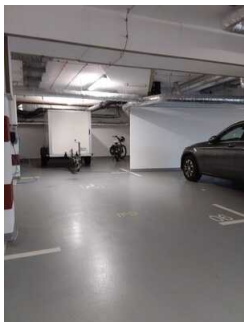


Hotel Neues Pastorat
derarchitekturfotograf.at

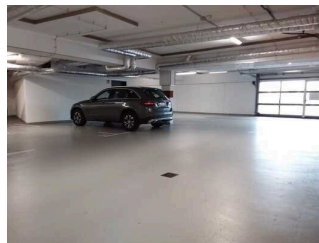


Hotel Neues Pastorat
??freeDIMENSIONS

102 Parkplatz in der Tiefgarage



Parkplatz in der
Tiefgarage
©Ariane Zeuge



Parkplatz in der
Tiefgarage
©Ariane Zeuge



Parkplatz in der Tiefgarage

©Ariane Zeuge

102.101 Es ist ein Parkplatz vorhanden.

102.201 Es ist mindestens 1 Parkplatz für Menschen mit Behinderung vorhanden.

102.102 Es gibt 2 Stellplatz/-plätze für Menschen mit Behinderung.

102.104 Stellplatzbreite: 345 cm

102.105 Stellplatzlänge: 500 cm

102.109 Der Parkplatz ist von der Oberflächenbeschaffenheit her erschütterungsarm und leicht begeh- und befahrbar (z.B. Asphalt, engfugige Platten, etc.).

102.108 Entfernung des Stellplatzes/der Stellplätze für Menschen mit Behinderung zum Eingangsbereich: 20 m

102.103 Der Stellplatz / die Stellplätze für Menschen mit Behinderung ist/sind gekennzeichnet.

104 Eingangsbereich



Eingangsbereich

©Ariane Zeuge



Eingangsbereich

©Ariane Zeuge



Eingangsbereich

©Ariane Zeuge



Eingangsbereich

©Ariane Zeuge

104.101 Name bzw. Logo des Betriebes/der Einrichtung sind von außen nicht klar erkennbar.

104.102 Der Eingangsbereich ist visuell kontrastreich zur Umgebung abgesetzt.

104.104 Der Eingangsbereich ist durch einen taktil wahrnehmbaren Bodenbelagswechsel erkennbar.

NEU Der Eingang / Zugang ins Gebäude ist stufenlos möglich.

206.100 Eingangstür

206.101 Ist die Tür eine Karussell- oder Rotationstür? Nein

206.103 Lichte Breite des Durchgangs: 134 cm

206.103.2 Art der Tür / des Durchgangs: Sonstige

206.104 Die Tür wird ohne eigenen Kraftaufwand (Drücker, Lichtschranke, Bewegungsmelder etc.) geöffnet.

206.105 Die Tür bzw. der Türrahmen ist visuell kontrastreich zur Umgebung abgesetzt.

206.106 Glastüren sind mit Sicherheitsmarkierungen in Höhe von 40–70 cm und 120–160 cm gekennzeichnet.

206.109.1 BREITE der kleineren Bewegungsfläche vor/hinter der Tür: 250 cm

206.109.2 TIEFE der kleineren Bewegungsfläche vor/hinter der Tür: 200 cm

206.108 Höhe der Türschwelle: 0 cm

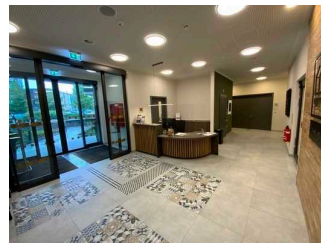
206.000 Anmerkungen für die Prüfstelle: Baugleiche Tür als Windfang vorhanden

105 Rezeption



Rezeption

©Guido Frank



Rezeption

©Guido Frank

105.111 Die Gehbahn von der Eingangstür zum Schalter/Tresen/zur Kasse ist mit visuell kontrastreichen Markierungen (z.B. Teppich) gekennzeichnet.

105.112 Die Gehbahn von der Eingangstür zum Schalter/Tresen/zur Kasse ist mit taktil erfassbaren Markierungen (z.B. Bodenindikatoren) gekennzeichnet.

105.103 Der Schalter/Tresen/die Kasse ist von der Eingangstür aus direkt sichtbar.

105.104 BREITE der Bewegungsfläche vor dem Schalter/Tresen/der Kasse: 350 cm

105.104 TIEFE der Bewegungsfläche vor dem Schalter/Tresen/der Kasse: 250 cm

105.108 Der Schalter/Tresen/die Kasse ist an der höchsten Stelle 109 cm hoch.

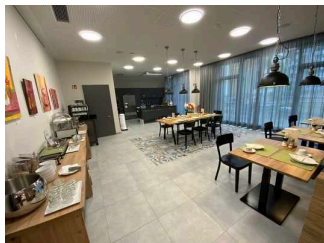
105.108 Der Schalter/Tresen/die Kasse ist an der niedrigsten Stelle 75 cm hoch.

105.109 Es ist eine andere, gleichwertige Kommunikationsmöglichkeit im Sitzen vorhanden.

105.106 Ist ein Kassendurchgang vorhanden? Nein

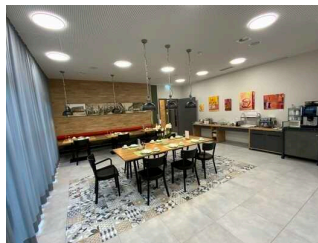
105.107 Ist das Kassendisplay/die Preisangabe an der Kasse gut erkennbar (z.B. groß oder schwenkbar)?
Nicht Anwendbar

106 Speiseraum



Speiseraum

©Guido Frank



Speiseraum

©Ariane Zeuge

206.100 Tür zum Speiseraum Nein

106.201 Breite des schmalsten Durchgangs im Raum: 250 cm

106.202 Es sind keine Hindernisse, z.B. in den Raum ragende Gegenstände, vorhanden.

106.401 Es sind unterfahrbare Tische (Maximalhöhe 80 cm, Unterfahrbarkeit in einer Höhe von 67 cm und einer Tiefe von 30 cm) vorhanden.

106.401 Anzahl: ca. 4 Tisch/Tische

106.402 Es gibt Tische mit heller und blendfreier Beleuchtung.

106.402 Anzahl: ca. 4 Tisch/Tische

106.403 Es sind Tische vorhanden, an denen keine Lampen stehen oder hängen, die das Gesichtsfeld bzw. den Blickkontakt stören.

106.403 Anzahl: ca. 4 Tisch/Tische

106.404 Es gibt Sitzbereiche mit geringen Umgebungsgeräuschen (z.B. Sitzecke, separater Raum).

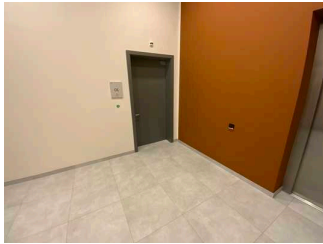
106.404 Anzahl: ca. 4 Tisch/Tische

106.500 Ist eine Speisekarte vorhanden? Nein

106.000 Anmerkungen für den Gast: Die Tische sind höhenverstellbar

Schlafräum

107 Schlafräum



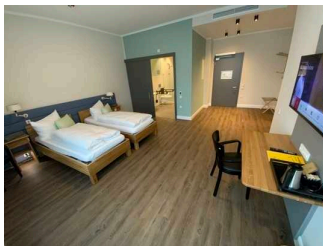
Schlafräum

©Guido Frank



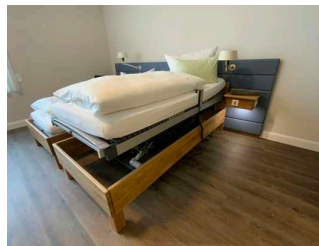
Schlafräum

©Guido Frank



Schlafräum

©Guido Frank



Schlafräum

©Guido Frank

206.100 Tür zum Schlafräum

216.103 Lichte Breite des Durchgangs: 93 cm

216.103 Art der Tür: Einflügel

216.204 Die Tür wird ohne eigenen Kraftaufwand (Drücker, Lichtschranke, Bewegungsmelder etc.) geöffnet.

216.105 Die Tür bzw. der Türrahmen ist visuell kontrastreich zur Umgebung abgesetzt.

216.106 Sind Glastüren (Ganzglastüren) mit Sicherheitsmarkierungen in Höhe von 40–70 cm und 120–160 cm gekennzeichnet? Nicht Anwendbar

216.109 Die kleinere Bewegungsfläche vor/hinter der Tür ist 311 cm tief und 267 cm breit.

216.110 Die kleinere Bewegungsfläche vor/hinter der Tür ist im Bad/Öff. WC/Hotelzimmer/Raum/etc.

216.108 Höhe der Türschwelle: 0 cm

107.214 Zimmertyp: Doppelzimmer

107.215 Ist eine Verbindungstür zu einem weiteren Zimmer vorhanden? Nein

107.207 BREITE der Bewegungsfläche vor wesentlichen, immobilen (feststehenden) Einrichtungsgegenständen (z.B. Schrank): 311 cm

107.207 TIEFE der Bewegungsfläche vor wesentlichen, immobilen (feststehenden) Einrichtungsgegenständen (z.B. Schrank): 267 cm

107.208 Breite des schmalsten Durchgangs im Schlafräum: 205 cm

107.209 Es sind keine Hindernisse, z.B. in den Raum ragende Gegenstände, vorhanden.

107.302.1 BREITE der Bewegungsfläche links neben dem Bett: 112 cm

107.302.2 TIEFE der Bewegungsfläche links neben dem Bett: 435 cm

107.303.1 BREITE der Bewegungsfläche rechts neben dem Bett: 135 cm

107.303.2 TIEFE der Bewegungsfläche rechts neben dem Bett: 435 cm

107.304 Das Bett ist auf einer Längsseite in seiner gesamten Tiefe unterfahrbar.

107.304 Das Bett ist in einer Höhe von 18 cm unterfahrbar.

107.305 Maximale Höhe des Bettes: 53 cm

107.308 Breite des Bettes: 180 cm

107.307 Es ist mindestens eine frei verfügbare Steckdose in der Nähe des Bettes vorhanden.

107.406 Das Klingeln oder Anklopfen an die Zimmertür wird nicht durch ein Blinksignal angezeigt, welches in allen Räumen wahrgenommen werden kann.

107.602 Eine Visitenkarte mit Anschrift und Telefonnummer des Hotels/der Ferienwohnung liegt an der Rezeption sichtbar aus.

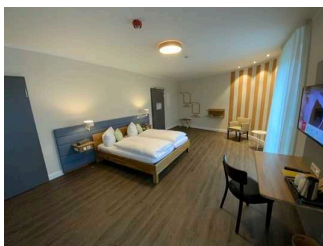
107.603 Der Schlafraum und der Zimmerschlüssel/die Zimmerkarte sind weder mit der gleichen Farbe noch mit dem gleichen bildhaften Symbol gekennzeichnet.

107.604 Der Weg zum Schlafraum ist weder mit der gleichen Farbe noch mit dem gleichen bildhaften Symbol unterbrechungsfrei gekennzeichnet.

107.000 Anmerkungen für den Gast: Zu 107.305: Bis zu 95 cm Höhe verstellbar.

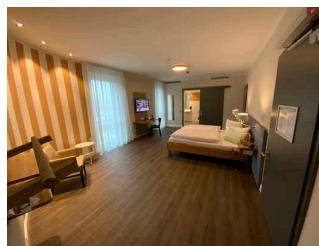
107.000 Es gibt insgesamt 5 barrierefrei konzipierte Zimmer im Betrieb.

107 Schlafraum



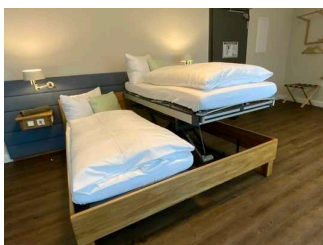
Schlafraum

©Guido Frank



Schlafraum

©Guido Frank



Schlafraum

©Guido Frank

206.100 Tür zum Schlafraum

216.103 Lichte Breite des Durchgangs: 93 cm

216.103 Art der Tür: Einflügel

- 216.204 Die Tür wird ohne eigenen Kraftaufwand (Drücker, Lichtschranke, Bewegungsmelder etc.) geöffnet.
- 216.105 Die Tür bzw. der Türrahmen ist visuell kontrastreich zur Umgebung abgesetzt.
- 216.106 Sind Glastüren (Ganzglastüren) mit Sicherheitsmarkierungen in Höhe von 40–70 cm und 120–160 cm gekennzeichnet? Nicht Anwendbar
- 216.109 Die kleinere Bewegungsfläche vor/hinter der Tür ist 500 cm tief und 185 cm breit.
- 216.110 Die kleinere Bewegungsfläche vor/hinter der Tür ist außerhalb des Bad/Öff.WC/Hotelzimmers/Raums/etc.
- 216.108 Höhe der Türschwelle: 0 cm
- 107.214 Zimmertyp: Doppelzimmer
- 107.215 Es ist eine Verbindungstür zu einem weiteren Zimmer vorhanden.
- 107.207 BREITE der Bewegungsfläche vor wesentlichen, immobilen (feststehenden) Einrichtungsgegenständen (z.B. Schrank): 280 cm
- 107.207 TIEFE der Bewegungsfläche vor wesentlichen, immobilen (feststehenden) Einrichtungsgegenständen (z.B. Schrank): 380 cm
- 107.208 Breite des schmalsten Durchgangs im Schlafraum: 150 cm
- 107.209 Es sind keine Hindernisse, z.B. in den Raum ragende Gegenstände, vorhanden.
- 107.302.1 BREITE der Bewegungsfläche links neben dem Bett: 210 cm
- 107.302.2 TIEFE der Bewegungsfläche links neben dem Bett: 370 cm
- 107.303.1 BREITE der Bewegungsfläche rechts neben dem Bett: 340 cm
- 107.303.2 TIEFE der Bewegungsfläche rechts neben dem Bett: 390 cm
- 107.304 Das Bett ist auf einer Längsseite in seiner gesamten Tiefe unterfahrbar.
- 107.304 Das Bett ist in einer Höhe von 18 cm unterfahrbar.
- 107.305 Maximale Höhe des Bettes: 50 cm
- 107.308 Breite des Bettes: 180 cm
- 107.307 Es ist mindestens eine frei verfügbare Steckdose in der Nähe des Bettes vorhanden.
- 107.406 Das Klingeln oder Anklopfen an die Zimmertür wird nicht durch ein Blinksignal angezeigt, welches in allen Räumen wahrgenommen werden kann.
- 107.602 Eine Visitenkarte mit Anschrift und Telefonnummer des Hotels/der Ferienwohnung liegt an der Rezeption sichtbar aus.
- 107.603 Der Schlafraum und der Zimmerschlüssel/die Zimmerkarte sind weder mit der gleichen Farbe noch mit dem gleichen bildhaften Symbol gekennzeichnet.
- 107.604 Der Weg zum Schlafraum ist weder mit der gleichen Farbe noch mit dem gleichen bildhaften Symbol unterbrechungsfrei gekennzeichnet.

107.000 Anmerkungen für den Gast: Zu 107.305: Ein Bett höhenverstellbar bis zu 95 cm.

107.000 Es gibt insgesamt 5 barrierefrei konzipierte Zimmer im Betrieb.

Badezimmer

108 Badezimmer



Badezimmer

©Guido Frank



Badezimmer

©Guido Frank

206.100 Tür zum Badezimmer

216.103 Lichte Breite des Durchgangs: 90 cm

216.103 Art der Tür / des Durchgangs: Sonstige

216.204 Die Tür wird mit eigenem Kraftaufwand geöffnet.

216.105 Die Tür bzw. der Türrahmen ist visuell kontrastreich zur Umgebung abgesetzt.

216.106 Sind Glastüren (Ganzglastüren) mit Sicherheitsmarkierungen in Höhe von 40–70 cm und 120–160 cm gekennzeichnet? Nicht Anwendbar

216.109 Die kleinere Bewegungsfläche vor/hinter der Tür ist 138 cm tief und 380 cm breit.

216.110 Die kleinere Bewegungsfläche vor/hinter der Tür ist außerhalb des Bad/Öff.WC/Hotelzimmers/Raums/etc.

216.108 Höhe der Türschwelle: 0 cm

216.000 Anmerkungen für die Prüfstelle: Zu 216.109. nicht relevant da Schiebetür!

108.105 Die Tür öffnet zur Seite (Raumspartüren, Schiebetüren).

108.200 WC

108.202 Tiefe der WC-Schüssel: 70 cm

108.203.1 BREITE der Bewegungsfläche links neben dem WC: 90 cm

108.203.2 TIEFE der Bewegungsfläche links neben dem WC: 70 cm

108.204.1 BREITE der Bewegungsfläche rechts neben dem WC: 158 cm

108.204.2 TIEFE der Bewegungsfläche rechts neben dem WC: 70 cm

108.205 BREITE der Bewegungsfläche vor dem WC: 393 cm

- 108.205 TIEFE der Bewegungsfläche vor dem WC: 157 cm
- 108.206 Höhe des Toilettensitzes: 45 cm
- 108.207 Es ist ein Haltegriff links vom WC vorhanden.
- 108.208 Höhe des linken Haltegriffes: 76 cm
- 108.209 Länge des linken Haltegriffes: 85 cm
- 108.210 Der Haltegriff links vom WC ist hochklappbar.
- 108.211 Es ist ein Haltegriff rechts vom WC vorhanden.
- 108.212 Höhe des rechten Haltegriffes: 76 cm
- 108.213 Länge des rechten Haltegriffes: 85 cm
- 108.214 Der Haltegriff rechts vom WC ist hochklappbar.
- 108.215 Es sind links und rechts vom WC Haltegriffe vorhanden.
- 108.215 Der Abstand zwischen dem linken und rechten Haltegriff beträgt 72 cm.

108.300 Waschbecken

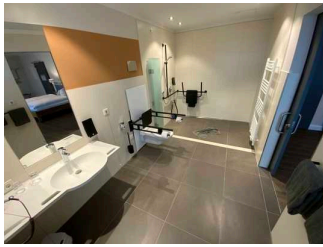
- 108.301 BREITE der Bewegungsfläche vor dem Waschbecken: 393 cm
- 108.301 TIEFE der Bewegungsfläche vor dem Waschbecken: 180 cm
- 108.302 Höhe des Waschbeckens (Oberkante vorne): 79 cm
- 108.303 Das Waschbecken ist unterfahrbar in einer Höhe von 67 cm und einer Tiefe von mindestens 30 cm.
- 108.304 Der Spiegel ist im Stehen und Sitzen einsehbar.

108.400 Dusche

- 108.401 Höhenunterschied zwischen der Oberkante Duschplatz/Duschwanne und dem angrenzenden Bodenbereich: 0 cm
- 108.402 BREITE der Bewegungsfläche in der Dusche: 235 cm
- 108.402 TIEFE der Bewegungsfläche in der Dusche: 158 cm
- 408.403 Es ist ein Duschsitz vorhanden oder kann bei Bedarf bereitgestellt werden (fest installiert, klappbar, einhängbar oder mobil und stabil).
- 108.404 Es sind Haltegriffe in der Dusche vorhanden.
- 108.404 Die Haltegriffe sind waagrecht.
- 108.404 Höhe der waagerechten Haltegriffe: 87 cm
- 108.405 Höhe der Duscharmatur: 100 cm
- 108.601 Es ist ein Alarmauslöser (Schnur, Knopf) vorhanden.
- 108.601.1 Schnur als Alarmauslöser vorhanden. Knopf als Alarmauslöser vorhanden.

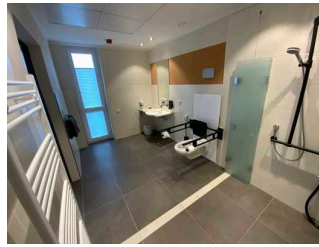
108.601 Höhe des Alarmauslösers vom Boden: 5 cm

108 Badezimmer



Badezimmer

©Guido Frank



Badezimmer

©Guido Frank

206.100 Tür zum Badezimmer

216.103 Lichte Breite des Durchgangs: 91 cm

216.103 Art der Tür / des Durchgangs: Sonstige

216.204 Die Tür wird mit eigenem Kraftaufwand geöffnet.

216.105 Die Tür bzw. der Türrahmen ist visuell kontrastreich zur Umgebung abgesetzt.

216.106 Sind Glastüren (Ganzglastüren) mit Sicherheitsmarkierungen in Höhe von 40–70 cm und 120–160 cm gekennzeichnet? Nicht Anwendbar

216.109 Die kleinere Bewegungsfläche vor/hinter der Tür ist 430 cm tief und 150 cm breit.

216.110 Die kleinere Bewegungsfläche vor/hinter der Tür ist im Bad/Öff. WC/Hotelzimmer/Raum/etc.

216.108 Höhe der Türschwelle: 0 cm

108.105 Die Tür öffnet zur Seite (Raumspartüren, Schiebetüren).

108.200 WC

108.202 Tiefe der WC-Schüssel: 70 cm

108.203.1 BREITE der Bewegungsfläche links neben dem WC: 90 cm

108.203.2 TIEFE der Bewegungsfläche links neben dem WC: 70 cm

108.204.1 BREITE der Bewegungsfläche rechts neben dem WC: 172 cm

108.204.2 TIEFE der Bewegungsfläche rechts neben dem WC: 70 cm

108.205 BREITE der Bewegungsfläche vor dem WC: 430 cm

108.205 TIEFE der Bewegungsfläche vor dem WC: 150 cm

108.206 Höhe des Toilettensitzes: 46 cm

108.207 Es ist ein Haltegriff links vom WC vorhanden.

108.208 Höhe des linken Haltegriffes: 74 cm

108.209 Länge des linken Haltegriffes: 88 cm

108.210 Der Haltegriff links vom WC ist hochklappbar.

108.211 Es ist ein Haltegriff rechts vom WC vorhanden.

108.212 Höhe des rechten Haltegriffes: 74 cm

108.213 Länge des rechten Haltegriffes: 88 cm

108.214 Der Haltegriff rechts vom WC ist hochklappbar.

108.215 Es sind links und rechts vom WC Haltegriffe vorhanden.

108.215 Der Abstand zwischen dem linken und rechten Haltegriff beträgt 70 cm.

108.300 Waschbecken

108.301 BREITE der Bewegungsfläche vor dem Waschbecken: 430 cm

108.301 TIEFE der Bewegungsfläche vor dem Waschbecken: 168 cm

108.302 Höhe des Waschbeckens (Oberkante vorne): 80 cm

108.303 Das Waschbecken ist unterfahrbar in einer Höhe von 67 cm und einer Tiefe von mindestens 30 cm.

108.304 Der Spiegel ist im Stehen und Sitzen einsehbar.

108.400 Dusche

108.401 Höhenunterschied zwischen der Oberkante Duschplatz/Duschwanne und dem angrenzenden Bodenbereich: 0 cm

108.402 BREITE der Bewegungsfläche in der Dusche: 223 cm

108.402 TIEFE der Bewegungsfläche in der Dusche: 173 cm

408.403 Es ist ein Duschsitz vorhanden oder kann bei Bedarf bereitgestellt werden (fest installiert, klappbar, einhängbar oder mobil und stabil).

108.404 Es sind Haltegriffe in der Dusche vorhanden.

108.404 Die Haltegriffe sind waagrecht.

108.404 Höhe der waagerechten Haltegriffe: 85 cm

108.405 Höhe der Duscharmatur: 97 cm

108.601 Es ist ein Alarmauslöser (Schnur, Knopf) vorhanden.

108.601.1 Schnur als Alarmauslöser vorhanden.

108.601 Höhe des Alarmauslösers vom Boden: 5 cm

108.000 Anmerkungen für den Gast: Zu 108.206: WC ist höhenverstellbar!

Raum

109 Foyer



Foyer

©Ariane Zeuge

206.100 Tür zum Raum Nein

109.215 BREITE des Raums: 350 m

109.215 TIEFE des Raums: 450 m

109.201 Breite des schmalsten Durchgangs im Raum: 200 cm

109.205 Es sind keine Hindernisse, z.B. in den Raum ragende Gegenstände, vorhanden.

109.209 Es sind Sitzgelegenheiten vorhanden.

109.210 Sind Sitzreihen vorhanden? Nein

109.211 Gibt es ausgewiesene Plätze für Rollstuhlfahrer (z.B. Kino, Theater, Stadion etc.)? Nein

109.206 Handelt es sich bei dem Raum um ein Foyer oder eine Hotellobby? Nein

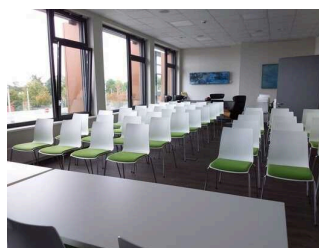
109.000 Anmerkungen für die Prüfstelle: 109.210 und 211 nicht anwendbar.

109 Raum



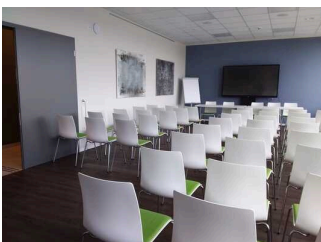
Raum

©Ariane Zeuge



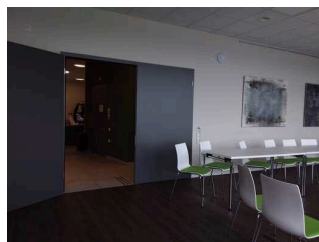
Raum

©Ariane Zeuge



Raum

©Ariane Zeuge



Raum

©Ariane Zeuge

206.100 Tür zum Raum

206.101 Ist die Tür eine Karussell- oder Rotationstür? Nein

206.103 Lichte Breite des Durchgangs: 120 cm

206.103.2 Art der Tür: Einflügel

206.104 Die Tür wird mit eigenem Kraftaufwand geöffnet.

206.105 Die Tür bzw. der Türrahmen ist visuell kontrastreich zur Umgebung abgesetzt.

206.106 Sind Glastüren (Ganzglastüren) mit Sicherheitsmarkierungen in Höhe von 40–70 cm und 120–160 cm gekennzeichnet? Nicht Anwendbar

206.109.1 BREITE der kleineren Bewegungsfläche vor/hinter der Tür: 180 cm

206.109.2 TIEFE der kleineren Bewegungsfläche vor/hinter der Tür: 180 cm

206.108 Höhe der Türschwelle: 0 cm

206.000 Anmerkungen für den Gast: zweiter Flügel vorhanden

109.215 BREITE des Raums: 5 m

109.215 TIEFE des Raums: 11 m

109.201 Breite des schmalsten Durchgangs im Raum: 500 cm

109.205 Es sind keine Hindernisse, z.B. in den Raum ragende Gegenstände, vorhanden.

109.209 Es sind Sitzgelegenheiten vorhanden.

109.210 Sind Sitzreihen vorhanden? Nein

109.211 Gibt es ausgewiesene Plätze für Rollstuhlfahrer (z.B. Kino, Theater, Stadion etc.)? Nein

109.206 Handelt es sich bei dem Raum um ein Foyer oder eine Hotellobby? Nein

118 Öffentliches WC



Öffentliches WC

©Guido Frank



Öffentliches WC

©Guido Frank

Es ist kein für Menschen mit Behinderung konzipiertes WC vorhanden. Nein

206.100 Tür zum öffentlichen WC

226.103 Lichte Breite des Durchgangs: 90 cm

226.103 Art der Tür: Einflügel

226.204 Die Tür wird mit eigenem Kraftaufwand geöffnet.

226.105 Die Tür bzw. der Türrahmen ist visuell kontrastreich zur Umgebung abgesetzt.

226.109 Die kleinere Bewegungsfläche vor/hinter der Tür ist 165 cm tief und 164 cm breit.

226.110 Die kleinere Bewegungsfläche vor/hinter der Tür ist im Bad/Öff. WC/Hotelzimmer/Raum/etc.

226.108 Höhe der Türschwelle: 0 cm

118.101 Die Tür öffnet nach außen.

118.102 Die WC-Tür ist ohne Schlüssel zu öffnen.

118.200 WC

118.201 Es ist ein Unisex-WC vorhanden.

118.202 Es ist ein WC für Menschen mit Behinderung vorhanden.

118.204 Tiefe der WC-Schüssel: 70 cm

118.205.1 BREITE der Bewegungsfläche LINKS neben dem WC: 103 cm

118.205.2 TIEFE der Bewegungsfläche LINKS neben dem WC: 70 cm

118.206.1 BREITE der Bewegungsfläche RECHTS neben dem WC: 100 cm

118.206.2 TIEFE der Bewegungsfläche RECHTS neben dem WC: 70 cm

118.207.1 BREITE der Bewegungsfläche vor dem WC: 164 cm

118.207.2 TIEFE der Bewegungsfläche vor dem WC: 165 cm

118.208 Höhe des Toilettensitzes: 47 cm

118.209 Es ist ein Haltegriff links vom WC vorhanden.

118.210 Höhe des linken Haltegriffes: 75 cm

118.211 Länge des linken Haltegriffes: 85 cm

118.212 Der Haltegriff links vom WC ist hochklappbar.

118.213 Es ist ein Haltegriff rechts vom WC vorhanden.

118.214 Höhe des rechten Haltegriffes: 75 cm

118.215 Länge des rechten Haltegriffes: 85 cm

118.216 Der Haltegriff rechts vom WC ist hochklappbar.

118.217 Es sind links und rechts vom WC Haltegriffe vorhanden.

118.217 Der Abstand zwischen dem linken und dem rechten Haltegriff beträgt 72 cm.

118.300 Waschbecken

118.301.1 BREITE der Bewegungsfläche vor dem Waschbecken: 165 cm

118.301.2 TIEFE der Bewegungsfläche vor dem Waschbecken: 164 cm

118.302 Höhe des Waschbeckens (Oberkante vorne): 79 cm

118.303 Das Waschbecken ist unterfahrbar in einer Höhe von 67 cm und einer Tiefe von mindestens 30 cm.

118.304 Der Spiegel ist im Stehen und Sitzen einsehbar.

118.400 Liege (Stand-/Klappliege – kein Kinderwickeltisch) Nein

118.402 Alarmauslöser Ja

118.501.1 Es ist eine Schnur als Alarmauslöser vorhanden.

118.501.2 Höhe des Alarmauslösers vom Boden: 5 cm

118.888 Handelt es sich um eine "Toilette für Alle" der Stiftung Leben pur? Nein

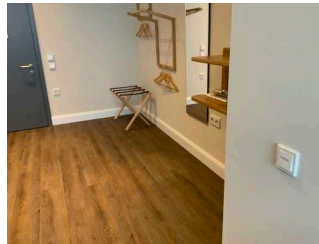
118.000 Anmerkungen für die Prüfstelle: 118.101: Raumspartür

121 Alarm/Hilfsmittel



Alarm/Hilfsmittel

©Guido Frank



Alarm/Hilfsmittel

©Guido Frank



Alarm/Hilfsmittel

©Guido Frank

121.101 Es gibt einen Alarm.

121.102 Der Alarm ist in folgenden Räumen optisch deutlich wahrnehmbar:

117.103 Nur in den Gästezimmern.

121.(204) Gibt es einen oder mehrere Aufzüge? Ja

121.208.1 Aufzug: Aufzug im Hotel

121.208.1 Ein abgehender Notruf im Aufzug wird akustisch bestätigt, z.B. durch eine Gegensprechanlage.

121.201 Gibt es einen Counter/eine Rezeption? Ja

121.201 Es gibt keine induktive Höranlage am Schalter/Tresen/an der Rezeption.

121.202 Gibt es andere (Tagungs-) Räume? Ja

121.202 In weiteren (Tagungs-) Räumen ist keine induktive Höranlage vorhanden.

107.000 Gibt es Schlafräume/Schlafzimmer? Ja

107.000 Es gibt insgesamt 5 barrierefrei konzipierte Zimmer im Betrieb.

121.301 Assistenzhunde (Begleithunde, Blindenführhunde etc.) dürfen in alle relevanten Bereiche/Räume des Betriebes/Angebotes mitgebracht werden.

121.401 Es werden Hilfsmittel angeboten.

121.401.1 höhenverstellbares Pflegebett (betriebseigen), Andere Hilfsmittel,

121.401.2 Andere angebotene Hilfsmittel: Duschstuhl

121.402 Gibt es eine barrierefreie Homepage, die geprüft oder zertifiziert wurde (Nachweis z.B. BIK 95 usw. muss vorliegen)? Nein

106.502 Gibt es eine Speisekarte? Nein

107.408 Gibt es Schlafräume (in Hotel, Pension, Ferienwohnung etc.)? Ja

107.408 Es wird W-LAN angeboten.

117.207 Sind weitläufige Ausstellungsräume mit Exponaten vorhanden? Nein

121.301.1 Werden Führungen für Menschen mit Behinderung angeboten?

(HINWEIS: Bei Antwort "Ja" bitte einen Teilbereich Führungen anlegen und den Modulbogen 301 Führungen komplett ausfüllen) Nein

130 Mantelbogen visuell taktile Gestaltung



Mantelbogen visuell taktile Gestaltung

©Guido Frank



Mantelbogen visuell taktile Gestaltung

©Guido Frank



Mantelbogen visuell taktile Gestaltung

©Ariane Zeuge

130.100 Teil 1: Bedienelemente (z.B. Türgriffe, Lichtschalter, Steckdosen, Notruftaster) Ja

130.001 Die Bedienelemente (z.B. Türgriffe, Lichtschalter, Notruftaster) sind im gesamten Gebäude/Objekt taktil erfassbar.

130.002 Die Bedienelemente (z.B. Türgriffe, Lichtschalter, Notruftaster) sind im gesamten Gebäude/Objekt visuell kontrastreich gestaltet.

130.200 Teil 2: Gehbahnen in Fluren, Gängen, Wegen, Räumen Ja

130.003 Die Gehbahnen in Fluren/Wegen/Gängen sind im gesamten Gebäude/Objekt visuell kontrastreich zur Umgebung abgesetzt.

130.004 Die Gehbahnen in Fluren/Wegen/Gängen sind im gesamten Gebäude/Objekt mit taktil erfassbaren Markierungen gekennzeichnet oder die Wände oder andere bauliche Elemente können zur Orientierung genutzt werden.

130.300 Teil 3: Beleuchtung/Ausleuchtung Ja

130.005 Alle erhobenen und für den Gast nutzbaren Bereiche (Eingangsbereich, Kasse/Tresen, Schlafräume, Flure, Gänge) sind gut, d.h. hell und blendfrei, ausgeleuchtet.

130.400 Teil 4: Beschilderung (zur Orientierung) Ja

130.107 Die Beschilderung ist in gut lesbarer Schrift gestaltet.

130.101 Es besteht zwischen Schrift/Piktogramm und Hintergrund ein guter visueller Kontrast.

130.111 Informationen sind taktil erfassbar (z.B. Relief- oder Prismenschrift).

130.110 Informationen zur Orientierung sind in Schriftform verfügbar. Informationen zur Orientierung sind in Brailleschrift vorhanden.

WIRD von DSFT-PRÜFSTELLE beantwortet! Nein

201 Weg vor dem Eingangsbereich



Weg außen

©Guido Frank

201.101 Breite des Weges: 250 cm

201.102 Länge des Weges: 20 m

201.103 Der Weg ist von der Oberflächenbeschaffenheit her erschütterungsarm und leicht begehb- und befahrbar (z.B. Asphalt, engfugige Platten, etc.).

201.107 Sind Umlaufschranken vorhanden? Nein

201.109 Sind Poller vorhanden? Nein

201.111.1 Wird die lichte Breite des Weges durch Ausstattungsgegenstände eingeschränkt? Nein

201.112 Maximale Längsneigung des Weges: 5 %

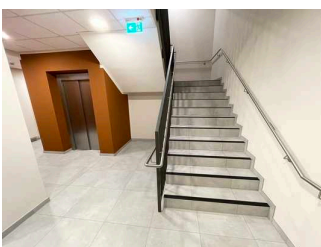
201.113 Maximale Längsneigung über eine Strecke von 20 m.

201.116 Es sind keine Sitzgelegenheiten vorhanden.

201.117 Die Gehwegbegrenzung ist visuell kontrastreich. Die Gehwegbegrenzung ist taktil erfassbar.

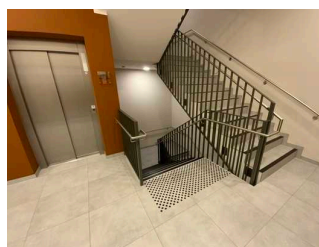
201.119 Das Ziel des Weges ist in Sichtweite. Es gibt ein unterbrechungsfreies Wegeleitsystem.

202 Treppe von -1 zum EG und 1.OG



Treppe von -1 zum EG und 1.OG

©Guido Frank



Treppe von -1 zum EG

©Guido Frank



Treppe von -1 zum EG und 1.OG

©Guido Frank

202.101.1 Vorhandene Schwellen/Stufen: 38

201.101.2 Höhe der Schwellen/Stufen: 17,5 cm

202.102 Die Treppe hat gerade Läufe.

202.103 Die Treppe hat beidseitige Handläufe.

202.104 Die Handläufe werden am Anfang und am Ende der Treppenläufe mehr als 28 cm waagrecht weitergeführt.

202.105 Es sind taktile Informationen zum Stockwerk am Anfang und am Ende der Treppenläufe vorhanden.

202.106 Mindestens die erste und letzte Stufe weisen mit der waagerechten und senkrechten Stufenfläche visuell kontrastreiche Kanten auf.

202.107 Es besteht ein visueller Kontrast zwischen dem Fußbodenbelag und Treppenauf- oder abgängen.

202.108 Es besteht ein taktiler Kontrast zwischen dem Fußbodenbelag und Treppenauf- oder abgängen.

202.109 Die Treppe ist hell und blendfrei ausgeleuchtet.

202.000 Anmerkungen für den Gast: Pro Etage 19 Stufen

204 Aufzug von Ebene -1 bis 3



Aufzug von Ebene -1 bis 3

©Guido Frank



Aufzug von Ebene -1 bis 3

©Guido Frank



Aufzug von Ebene -1 bis 3

©Ariane Zeuge

204.103.1 BREITE der Bewegungsfläche vor dem Aufzug beim Einstieg: 450 cm

204.103.2 TIEFE der Bewegungsfläche vor dem Aufzug beim Einstieg: 183 cm

204.105 Lichte Durchgangsbreite der Aufzugtür: 90 cm

204.106.1 BREITE der Kabine innen: 114 cm

204.106.2 TIEFE der Kabine innen: 210 cm

204.107.1 BREITE der Bewegungsfläche vor dem Aufzug beim Ausstieg: 450 cm

204.107.2 TIEFE der Bewegungsfläche vor dem Aufzug beim Ausstieg: 250 cm

204.104 Der Aufzug ist hell und blendfrei ausgeleuchtet.

204.201 Es gibt ein horizontales Bedientableau.

204.209.0 Die Bedienelemente sind nicht auf einem horizontalen Bedientableau angeordnet. Nein

204.202 Die Bedienelemente und die Beschilderung sind visuell kontrastreich gestaltet.

204.203 Die Bedienelemente und die Beschilderung sind taktil erfassbar.

204.204 Es ist keine Beschilderung vorhanden.

204.205 Die Halteposition wird durch Sprache angesagt.

204.206 Die Bedienelemente bzw. die Beschilderung sind weder bildhaft noch farblich gestaltet.

204.208 Ein abgehender Notruf im Aufzug wird akustisch bestätigt, z.B. durch eine Gegensprechanlage.
Ein abgehender Notruf im Aufzug wird optisch bestätigt, z.B. durch ein digitales Schriftfeld.

204.207 Die Etagennummern sind nicht in der Türleibung oder im Türrahmen taktil erfassbar.

Flur/Weg/Gang innen

205 Weg vom Parkplatz (Tiefgarage) zum Aufzug / Treppe



Weg vom Parkplatz
(Tiefgarage) zum
Aufzug / Treppe

©Ariane Zeuge



Weg vom Parkplatz
(Tiefgarage) zum
Aufzug / Treppe

©Ariane Zeuge



Weg vom Parkplatz
(Tiefgarage) zum
Aufzug / Treppe

©Ariane Zeuge

205.101 Länge des Flurs/Weges/Ganges: 20 m

205.102 Mindestbreite des Flurs/Weges/Ganges: 188 cm

205.118 Vorhandene Durchgänge sind mindestens 88 cm breit.

205.111.1 Es sind keine Hindernisse, z.B. in den Weg ragende Gegenstände, vorhanden.

205.115 Es gibt ein unterbrechungsfreies Wegeleitsystem. Es sind Wegezeichen in sichtbarem Abstand vorhanden.

205 Wege im Erdgeschoss vom Eingangsbereich, Rezeption, zum öffentlichen WC, zum Tagungraum, Treppenhaus / Aufzug und Zimmer 01



Wege im Erdgeschoss vom Eingangsbereich, Rezeption zum öffentlichen WC zum Treppenhaus / Aufzug und Zimmer 01

©Guido Frank



Wege im Erdgeschoss vom Eingangsbereich, Rezeption, zum öffentlichen WC, zum Tagungraum, Treppenhaus / Aufzug und Zimmer 01

©Ariane Zeuge



Wege im Erdgeschoss vom Eingangsbereich, Rezeption, zum öffentlichen WC, zum Tagungraum, Treppenhaus / Aufzug und Zimmer 01

©Ariane Zeuge



Wege im Erdgeschoss vom Eingangsbereich, Rezeption zum öffentlichen WC zum Treppenhaus / Aufzug und Zimmer 01

©Guido Frank

205.101 Länge des Flurs/Weges/Ganges: 20 m

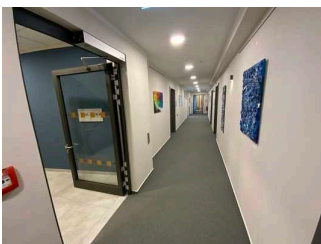
205.102 Mindestbreite des Flurs/Weges/Ganges: 200 cm

205.118 Vorhandene Durchgänge sind mindestens 88 cm breit.

205.111.1 Es sind keine Hindernisse, z.B. in den Weg ragende Gegenstände, vorhanden.

205.115 Das Ziel des Weges ist in Sichtweite.

205 Flur im 1. OG vom Aufzug / Treppe zu Zimmer 105



Flur im 1. OG vom Aufzug / Treppe zu Zimmer 105

©Guido Frank

205.101 Länge des Flurs/Weges/Ganges: 15 m

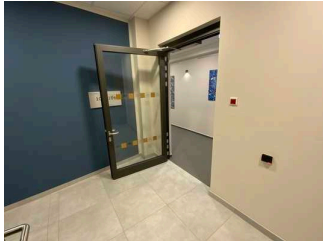
205.102 Mindestbreite des Flurs/Weges/Ganges: 185 cm

205.118 Die Breite des Weges/Flures ist nicht eingeschränkt.

205.111.1 Es sind keine Hindernisse, z.B. in den Weg ragende Gegenstände, vorhanden.

205.115 Das Ziel des Weges ist in Sichtweite. Es sind Wegezeichen in sichtbarem Abstand vorhanden. Es gibt ein unterbrechungsfreies Wegeleitsystem.

206 Tür vom Aufzug / Treppenhaus zu den Zimmern im 1. OG



Tür vom Aufzug /
Treppenhaus zu den
Zimmern im 1. OG

©Guido Frank

206.101 Ist die Tür eine Karussell- oder Rotationstür? Nein

206.103 Lichte Breite des Durchgangs: 105 cm

206.103.2 Art der Tür: Einflügel

206.104 Die Tür wird ohne eigenen Kraftaufwand (Drücker, Lichtschranke, Bewegungsmelder etc.) geöffnet.

206.105 Die Tür bzw. der Türrahmen ist visuell kontrastreich zur Umgebung abgesetzt.

206.106 Glastüren sind mit Sicherheitsmarkierungen in Höhe von 40–70 cm und 120–160 cm gekennzeichnet.

206.109.1 BREITE der kleineren Bewegungsfläche vor/hinter der Tür: 450 cm

206.109.2 TIEFE der kleineren Bewegungsfläche vor/hinter der Tür: 185 cm

206.108 Höhe der Türschwelle: 0 cm

100 Info zum ÖPNV

100.101 Keine ÖPNV Haltestelle in unmittelbarer Nähe zum Hoteleingang.

302 (150) Allergien und Nahrungsmittelunverträglichkeiten

100 Nakhat Modaresi

100 08.10.2024

Modul All. Allgemeines

150.101 Nichtraucherzonen im Betrieb.

150.101 Kompletter Betrieb rauchfrei.

150.108 Nichtraucherzimmer verfügbar.

150.106 Allergologisch und dermatologisch unbedenkliche Körperpflegeprodukte (z.B. Seife, Shampoo, Crémé) verfügbar.

150.107 Möglichkeit, Medikamente kühl zu lagern. Nein

Fachkompetenz

150.103 Mitarbeiter (inkl. Servicepersonal und Küchenkräfte) sind über die Ausrichtung des Betriebes auf Personen mit Allergien und Unverträglichkeiten informiert und berücksichtigen dies bei der täglichen Arbeit.

150.104 Mitarbeiter sind für den Umgang mit Personen mit Allergien geschult. Nein

Tierhaarallergiker

150.201 Keine Tiere im Betrieb und dessen unmittelbaren Umfeld.

150.202 Mitbringen von Tieren (auch Assistenzhunden) ist untersagt. Nein

150.204 Haustierfreie Zimmer verfügbar.

Pollenallergiker Nein

Hausstaubmilbenallergiker

150.401 Kurzfloriger Teppich in zugänglichen Bereichen. Nein

150.402 Boden wird täglich gesaugt.

150.403 Es werden Staubsauger mit HEPA-Filtern verwendet.

150.404 Glatter Bodenbelag in zugänglichen Bereichen.

150.405 Boden wird täglich feucht gewischt.

150.407 Allergenundurchlässige Schutzbezüge (Encastings) für Matratzen, Bettdecken und Kopfkissen vorhanden. Nein

150.408 Allergikergerechte Bettdecken und Kopfkissen ohne Daunen vorhanden.

Spezieller Ernährungsbedarf

150.102 Informationen für Allergiker und Gäste mit speziellem Ernährungsbedarf (z.B. Restaurants, Reformhäuser) vorhanden. Nein

150.501 Angaben zu den Inhaltsstoffen der verwendeten Nahrungsmittel (auch auf Anfrage).

150.502 Möglichkeit, Speisen dem Bedarf entsprechend individuell nach Menge zusammenzustellen.

150.503 Zwischenmahlzeiten auch außerhalb der vorgesehenen Essenszeiten. Nein

150.504 Biokost: auf Wunsch

150.505 Von Geschmacksverstärkern freie Kost: auf Wunsch

150.506 Glutenfreie Kost: auf Wunsch

150.507 Fruktosefreie Kost: auf Wunsch

150.508 Von Hauptallergenen freie Kost: auf Wunsch

150.509 Laktosefreie Kost: auf Wunsch

150.510 Vegetarische Kost: auf Wunsch

150.511 Vegane Kost: auf Wunsch

150.512 Weitere spezielle Kost (z.B. nach religiösen oder kulturellen Aspekten: Halal, Hindu, kosher): auf Wunsch

150.514 Angaben zum Alkoholgehalt der Speisen: am Buffet

150.516 Hinweise zu Allergien und Nahrungsmittelunverträglichkeiten: auf Nachfrage